

Dossier de présentation

# Le Mystère de la Charité de Jeanne d'Arc

Charles Péguy



Mise en scène **Jean-Luc Jeener**

Avec

**Maud Imbert, Pauline Mandroux et Florence Tosi**

---

**Théâtre du Verbe Fou**

*95 rue des Infirmières - 84000 Avignon*

**du 5 au 27 Juillet à 18h15**



## Le Mystère de la Charité

de Jeanne d'Arc

### Centenaire de la mort de Charles Péguy

## L'HISTOIRE

La guerre de 100 ans sévit jusqu'au village de Domremy avec son cortège de souffrances et de misères. Dans sa prière, Jeannette adjure le ciel d'intervenir. Son amie Hauviette l'incite à la confiance : la vie se charge elle-même d'apporter ses consolations. « Laissons venir la volonté de Dieu », proclame Gervaise, la religieuse.

Mais Jeanne entend une autre voix...

**Trois façons de se confronter au problème du Mal.** Six siècles plus tard, la question de Jeanne est plus que jamais d'actualité : en quoi suis-je personnellement concerné par le sort du monde ?



Pauline Mandroux



Maud Imbert



Florence Tosi

**Mise en scène :** Jean-Luc Jeener

**Lumière :** Gillian Duda **Costumes :** Catherine Lainard

**Production et coordination :** Danièle Léon et Cie de l'Elan

**Chargée Diffusion :** Hoël Le Corre

**Video :** Brice B.

**Durée :** 1h10



## Le Mystère de la Charité

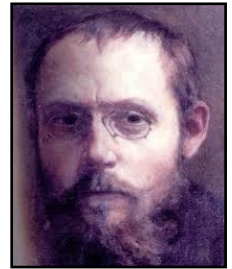
de Jeanne d'Arc

### *Centenaire de la mort de Charles Péguy*

#### **CHARLES PEGUY (1873 à Orléans –1914 à Villeroy)**

L'engagement socialiste de Péguy veut avant tout s'atteler à la révolution des consciences et la dénonciation des causes du mal qui ronge le monde, en ce tournant du vingtième siècle.

**L'héroïne du Moyen-âge deviendra en quelque sorte son porte-parole, au-delà du contexte historique de la guerre de cent ans.**



Il écrit sa première « Jeanne d'Arc » à 24 ans en 1897. « Le Mystère de la Charité de Jeanne d'Arc » viendra 12 ans plus tard. Entre les deux, le caractère de l'évocation n'a pas changé. Le profond tourment qui ravage l'âme de l'héroïne ne s'est point apaisé : pourquoi le Mal triomphe-t-il ? Il ne faut point admettre cela. Et si c'est l'Humanité entière qu'il faut sauver, il s'agissait en ce temps-là de sauver d'abord cette terre envahie, foulée, blessée et misérable. Le ressort de l'action de Jeanne est dans cette douleur obsédante envers « la pitié qu'il y avait au royaume de France ». Péguy aime la sainteté enracinée de cette petite paysanne fine et têtue dont l'intelligence directe embarrasse les docteurs, si peu cléricale et si pleinement fille de Dieu.

**Jeanne d'Arc représente pour Charles Péguy tout ce qu'il faudrait être et faire pour sauver son époque qui est maintenant la nôtre, et dont il a prophétisé les maux qui deviendront dominants : le pouvoir de l'argent et des idéologies.**



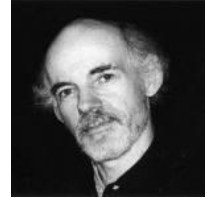
## Le Mystère de la Charité

de Jeanne d'Arc

---

### Jean-Luc Jeener (*Mise en Scène - Directeur du Théâtre du Nord-Ouest*)

« Il y a des œuvres qui parcourent votre vie et qu'on interroge comme si elles avaient une réponse différente à donner à chaque âge. Ainsi en est-il du *Mystère de la Charité de Jeanne d'Arc* que j'ai découvert il y a plus de 30 ans dans une mise en scène de Robert Marcy, et que je n'ai cessé ensuite de mettre en scène. Les trois personnages sont réels et leurs interrogations sont les nôtres : ils ont leur fragilité, leurs contradictions, leur difficulté à communiquer. La pièce peut même être drôle par instant. Rien de ce qui est humain n'est étranger à Péguy. Et il nous interroge dans cette humanité en quête de l'essentiel. »



J.L. J. a toujours prôné un théâtre d'incarnation où l'acteur devient le personnage dans un souci de vérité psychologique. A 18 ans, il fonde *La Compagnie de l'Élan* en 1968. En 1986, la Compagnie s'installe sous l'église St Eustache. Jean-Luc Jeener y mettra en scène une dizaine de spectacles en 9 ans, le plus souvent des grandes œuvres du répertoire : *Phèdre*, *Bérénice*, *Bajazet*, *Le Misanthrope*, *Tartuffe*, *Le Roi Lear*... En 1997, il crée avec des amis comédiens le Théâtre du Nord-Ouest, qu'il dirige. Depuis l'ouverture, il a accueilli plus d'une centaine de créations et mis en scène lui-même une quarantaine d'auteurs. En alternance avec des saisons consacrées à des auteurs contemporains, le TNO propose des intégrales de grands dramaturges (*Victor Hugo*, puis *Molière*, *Shakespeare*, *Strindberg*...)

Il est aussi dramaturge et les 3 volumes de recueil de ses pièces sont préfacées par Yasmina Reza, Francis Huster et Laurent Terzieff. Il est également critique de théâtre au Figaro Magazine ainsi qu'au Figaroscope et a créé l'émission Théâtre en direct sur Direct 8. L'un de ses derniers livres : « *Pour en finir avec les intermittents du spectacle* » est un texte engagé en faveur du théâtre "incarné", défendant la liberté des acteurs, la liberté des scènes, la fonction sociale et politique du spectacle.

### Danièle Léon (*Coordination et partenaire Production*)



Elle a créé divers spectacles en milieu scolaire puis interprété divers rôles en particulier dans la troupe ENS-Lyon en 1998-99. En 2003, elle écrit et met en scène : *Simone Weil 1909-1943. La Passion de la Vérité*. Puis elle écrit en 2006 : *Jeanne d'Arc, l'Egérie de Charles VII (dix représentations au Théâtre du Nord Ouest)*. En 2007 et 2008 : rédaction et mise en scène de *Beethoven entre ciel et terre*. En 2009 : adaptation d'après Victor Hugo et mise en scène de : *La Plume de Satan* où elle est récitante avec Nicolas Luquin et Mia Boutemy comme eurythmiste. Entre 2009 et 2001 Reprise de *Simone Weil*, où elle interprète le rôle. En 2010 Ouverture du *Théâtre de l'Atelier du Verbe au 17 rue Gassendi à Paris 14<sup>ème</sup>* dont elle est directrice artistique, responsable de gestion et communication. En 2012 Reprise de sa pièce sur *Jeanne d'Arc* pour le 600<sup>ème</sup> anniversaire.



## Le Mystère de la Charité

de Jeanne d'Arc

### Maud Imbert (*Jeannette*)



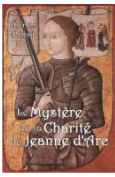
Maud commence le théâtre à Lyon auprès de Georges Montillier (ex-Pensionnaire de la Comédie-Française) puis poursuit son apprentissage à la Classe Libre de l'École Florent où elle est dirigée par Jean-Michel Rabeux, Michel Fau, Jean-Pierre Garnier, Eric Ruf, Antonia Malinova... Dès son arrivée à Paris, elle joue au théâtre dans des pièces classiques (rôle de Junie dans « *Britannicus* », l'Infante dans « *Le Cid* »,

Colombine dans « *La surprise de l'amour* », Violaine dans « *L'annonce faite à Marie* », Agnès dans « *L'école des femmes* », Sœur Anne-Marie dans « *Le péché et la grâce* », Marthe dans « *L'échange* », Hécube dans « *Les Troyennes* », La Reine dans « *Ruy Blas* », et Cordélia dans « *Le Roi Lear* », mais également des pièces contemporaines comme « *Pièces de guerre* » d'Edward Bond, « *Aux Portes de la Cité* » de Christophe Dagobert, « *Roberto Zucco* » de Bernard-Marie Koltès, « *La grande faim dans les arbres* » de Jean-Pierre Canet, « *Blessures aux visages* » d'Howard Barker, « *Les Débutantes* » de Yann Reuzeau, « *Laurana* » de Philippe Réache, « *Avant ... j'étais grande et très blonde* » ainsi que « *Je suis né le jour de mon anniversaire* » de Thierry Mourjan, « *Démons* » de Lars Noren et « *Molière pour les nuls* » de Richard Taxy. Par ailleurs, elle a participé à de nombreux courts et moyens métrages et quelques rôles dans des longs comme « *A la petite semaine* » de Sam Karmann, « *Jour Blanc* » de Germinal Alvarez, « *Still Avoiding Demons* » de Quang Tran.

### Florence Tosi (*Madame Gervaise*)

A attrapé « le virus du théâtre » à 6 ans en assistant à un spectacle du Grand Magic Circus. Elle a fait du théâtre de rue, du masque et de la danse, a été trapéziste. Elle a appris le métier d'actrice avec quelques grands professeurs (Claude Mathieu, Francis Henriot, Jean-Marie Binoche, Claude Evrard, Niels Arestrup...). Elle a joué tous les rôles féminins en Commedia Dell'Arte: d'abord les jeunes premières, puis les servantes et enfin - consécration- « la strega » (la sorcière). Elle a beaucoup joué les grands textes classiques : Molière, Racine, Tchekhov et s'est aussi consacrée à des mises en scène de Comédie-Opérette (*Peau d'Ane*, *La Guerre du Feu*, *Jeanne d'Arc*, *Dom Juan* et aujourd'hui *Alice au pays des merveilles*). Elle affectionne tout particulièrement Charles Péguy ayant joué Jeanne dans *Le Mystère de la Charité de Jeanne d'Arc*, en Italie et en langue italienne en 2000, puis Madame Gervaise dans le même chef d'œuvre qui se joue régulièrement depuis 2006. Elle crée en juin 2013, au *Festival du Mois Molière* un spectacle dans lequel elle chante *Les lamentations de Jérémie* de Tallis, dans un quintet vocal, entrecoupé de lectures du *Porche du Mystère de la deuxième vertu*.



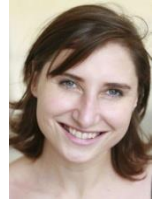


## Le Mystère de la Charité

de Jeanne d'Arc

### Pauline Mandroux (*Hauviette*)

Pauline est comédienne et metteur en scène. Elle a été formée au Cours Florent, à Paris, où elle a été nominée « meilleur travail de fin d'étude ». Pauline ne voit pas le temps passer... elle endosse des rôles dont l'âge peut varier entre 10 et 38 ans ! C'est grâce aux rencontres de plusieurs « grands tempéraments » qu'elle a pu se construire en tant que comédienne : Au commencement Jean-Pierre Garnier, Abbes Zahmani, Angélique Charmay (ses professeurs au cours Florent) puis elle opère le passage de relais auprès de Jean-Luc Jeener, Edith Garraud, Anne Coutureau, Frédéric Maragnani, Jorge Lavelli, Monique Lancel... Elle s'est nourrie aussi bien à la source de grands chefs d'œuvre classiques tels qu'*Andromaque* (Racine), *Othello* (Shakespeare), *Le Petit Maître corrigé* (Marivaux), *La Maison de Bernarda Alba* (Federico Garcia Lorca) que dans des textes et créations plus contemporaines : *Naples Millionaire!* (Eduardo De Filippo), *La Signature* (Monique Lancel) et aussi dans quelques courts et longs métrages.



### Hoël Le Corre (*Chargée de diffusion*)



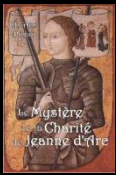
Après des études littéraires puis à Sciences Po, Hoël décide de consacrer sa vie professionnelle à sa passion, le théâtre, et rejoint des compagnies pour collaborer avec elles à la production, la diffusion et l'administration de leurs créations. Elle travaille notamment auprès de la *Compagnie du Théâtre Mordoré*, dirigée par Sarah Gabrielle (*Les Aventures d'Eby*, *Pinocchio*) et de la *Compagnie Swing'Hommes* (*Beethoven, ce Manouche...*).

En parallèle elle est engagée dans une association organisant des festivals pluridisciplinaires, les *Comédiens Volants* et continue à se former à l'art théâtral et à l'escrime artistique, en tant que comédienne et metteur en scène.

### Gillian Duda (*Régie lumières*)

Gillian fait ses premières armes en tant que manipulateur aux côtés du Théâtre de marionnettes de Metz, qui deviendra par la suite Coup de théâtre Cie, avec laquelle il travaille toujours et qu'il suit sur ses tournées en Avignon. Naviguant au gré de ses rencontres artistiques, et formé à « L'école de la tournée », Gillian a l'opportunité d'explorer tous les métiers du spectacle : créateur et régisseur de lumière, comédien, marionnettiste, compositeur de musique. Il crée les lumières de *La Roulette Rustre*. Il continue d'œuvrer avec les compagnies Héliotrope Théâtre et le Théâtre de Cristal, le Théâtre du Centaure, La Manufacture, le Théâtre Ouvert et le Théâtre de Belleville, et La Compagnie de l'Astre.



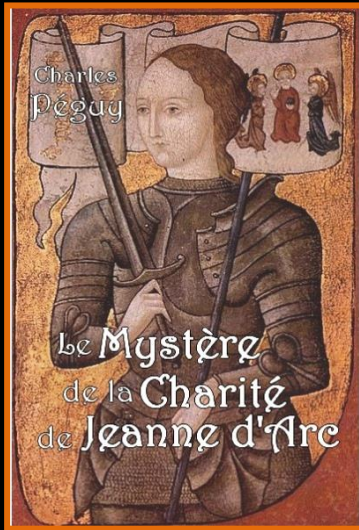


## Le Mystère de la Charité

de Jeanne d'Arc

---





## CONTACTS

### Coordination :

Danièle Léon

06 26 24 90 59 / [daniele.leon@sfr.fr](mailto:daniele.leon@sfr.fr)

<http://theatreatelierduverbe.com/>

### Diffusion :

Hoël Le Corre

06 75 64 78 48 / [hoel.theatre@gmail.com](mailto:hoel.theatre@gmail.com)

Extraits du spectacle 4'40 : cliquez [ici](#)

Teaser 1'15 : [cliquez ici](#)