

La compagnie Ici & Là présente

# UN MAR IDÉAL

Création Avignon 2020

15H00

adapté de la pièce d'

**Oscar Wilde**



**Traduction et adaptation** Valérie Delva  
**Mise en scène** Hélène Kösem  
**Avec** Damien Guillon, Marie Six de Dieuleveult,  
Mathieu Pirro et Valérie Delva  
**Décors** Laury-hannah Mota  
**Musique** Tirian Massot



# UN MARI IDEAL

D'OSCAR WILDE

## SOMMAIRE

**I - L'AUTEUR**

**II - L'HISTOIRE**

**III - L'ADAPTATION**

**IV - NOTE D'INTENTION**

**V - NOTRE SCENOGRAPHIE EN  
QUELQUES IMAGES**

**VI - L' EQUIPE ARTISTIQUE**

**VII - LA COMPAGNIE « ICI ET LA »**

## I - L'AUTEUR



Oscar Wilde est né à Dublin (Irlande) le 15 octobre 1854 et mort à Paris le 30 novembre 1900.

Après de brillantes études littéraires, Oscar Wilde fréquente la haute société londonienne dès 1879. Ce dandy élégant et à l'esprit vif et cynique s'y forge vite une réputation. Il se fait l'apôtre de l'esthétisme dans ses poèmes aux vers raffinés (*Poems*, 1881) ainsi que dans ses pièces de théâtre (*la Duchesse de Padoue*, 1883).

Mais son œuvre maîtresse en la matière est certainement son roman fantastique le *Portrait de Dorian Gray*, publié en 1891. Wilde est alors au sommet de sa gloire. Il monte une de ses pièces, *Salomé*, à Paris en 1891 et écrit plusieurs comédies cyniques qui remportent un grand succès.

Bien que marié depuis 1884 et père de deux enfants, le poète est jugé pour son homosexualité affichée en 1892. Il est envoyé en prison pour deux années et perd dans ce procès sa réputation et l'amour du public. Il meurt dans la solitude à Paris, quelques années après sa sortie de prison.

*Un mari idéal* (1895) est la troisième des comédies d'Oscar Wilde. Créée quelques semaines avant *L'Importance d'être constant*, elle fut jouée au même moment, et l'auteur triompha sur deux scènes différentes de Londres. Dans un entretien accordé au *Sketch de Londres*, en janvier 1895, Oscar Wilde affirme à propos de sa pièce qu'elle traite de « la différence qu'il y a entre la façon dont un homme aime une femme, et celle dont une femme aime un homme ; la passion qu'éprouvent les femmes à se fabriquer des idéaux (ce qui est leur faiblesse) et la faiblesse d'un homme qui n'ose pas montrer ses imperfections à l'être qu'il aime. » De cette différence est née l'intrigue d'*Un mari idéal*.



## II – L’HISTOIRE



Si Sir Robert Chiltern est aujourd’hui Secrétaire d’État, et c’est parce qu’il a su garder secrète l’origine de sa fortune : une malversation boursière faite dans sa jeunesse.

En cette fin d’ère victorienne, toute la bonne société anglaise et ses pairs de la Chambre des Communes le tiennent pour un homme éminemment respectable et intègre. Symbole de probité et de compétences il est promis à un brillant avenir politique, soutenu par sa femme Lady Chiltern qui voit en lui le mari idéal.

Mais Oscar Wilde aime à nous montrer que les apparences sont trompeuses et que l’ordre social ne repose que sur des mensonges individuels et collectifs. Il fait donc intervenir Mrs Cheveley, «une femme qui a un passé», qui place par un habile chantage

Sir Robert Chiltern au bord du gouffre : soit il l’aide dans une nouvelle malversation qui fera grandir sa fortune, soit elle révélera son secret au grand jour déclenchant ainsi un scandale qui le couvrira de honte, ruinera sa carrière et son mariage.

## III – L’ADAPTATION



Cette comédie dénonce l’hypocrisie, le culte de l’argent qui corrompt la société et l’affairesme qui gagne les milieux dirigeants. Mais cette visée politique n’empêche nullement de révéler avec splendeur l’œuvre de Wilde, dans un festival de mots d’esprit, d’aphorismes et de paradoxes frisant l’absurde, de jouer avec le langage, avec l’intrigue et les conventions scéniques, comme pour mieux affirmer sa liberté et sa modernité.

Nous proposons une adaptation originale centrée sur les quatre principaux personnages qui nourrissent l’intrigue de la pièce : Sir Robert Chiltern, Lady Chiltern, Lord Goring et Mrs Cheveley.

Nous souhaitons ainsi renforcer le propos politique de l’intrigue, qui fait écho à l’actualité de notre société contemporaine.

Nous avons également souhaité, par ce choix d’adaptation, mettre en valeur la dimension humaine avec son paradoxe de certitude et de fragilité qui habite chacun des personnages : tantôt ceux qui jouissent des privilèges hérités de l’aristocratie et tantôt ceux, moins bien nés, qui sont prêts à tout, jusqu’à se perdre, pour accéder aux sphères du pouvoir et de la richesse.



## IV - NOTE D'INTENTION



ous allons concentrer la pièce autour des quatre personnages principaux afin d'amener l'idée principale de notre adaptation « la dualité ».

En effet, les personnages s'opposent et se rejoignent sans cesse, luttant pour leurs aspirations et contre leurs plus grandes craintes. Nous pouvons le voir notamment dans l'incarnation d'Oscar Wilde sous les différentes facettes de Sir Chiltern et Lord Goring.

Pour cela, nous nous sommes inspirés du mouvement Bauhaus, mouvement qui fête ses 100 ans cette année et qui cherchait à aller à l'essence d'un sujet en se débarrassant du superflu.

La mise en scène se focalisera donc sur la scénographie, simple, brutale, avec une scène coupée en deux ou les personnages continueront leurs vies en dehors du cadre de « la

scène jouée ». Nous pourrons assister à leurs réactions face au néant qui semble s'approcher.

La couleur de la scène sera principalement blanche, avec des notes de couleurs primaires vives associées aux objets importants de la pièce (exemple : la fameuse lettre). Aussi deux meubles très simples seront nécessaires (un bureau et un canapé). Les costumes seront dans des tons très neutres pour se démarquer du décor.

La pièce durerait 1h15 et afin de créer une tension tout du long, il n'y aurait plus « d'actes » à proprement parlé. Les scènes s'enchaîneraient avec pour liaison un effet lumineux et sonore montrant l'adversité de Sir Robert Chiltern.

Cette version se veut donc très réaliste et introspective, jouant sur la modernité évidente du texte d'Oscar Wilde.

# V - NOTRE SCENOGRAPHIE EN QUELQUES IMAGES

Chantilly, Salle Bouteiller: les 9 et 10 novembre 2019

Paris, la Jonquière: les 11, 13 et 14 décembre 2019

Bordeaux, la Grande Poste: les 11,12,13,14 et 15 février 2020





## VI - L'EQUIPE ARTISTIQUE



### **Hélène KÖSEM : Mise en scène**

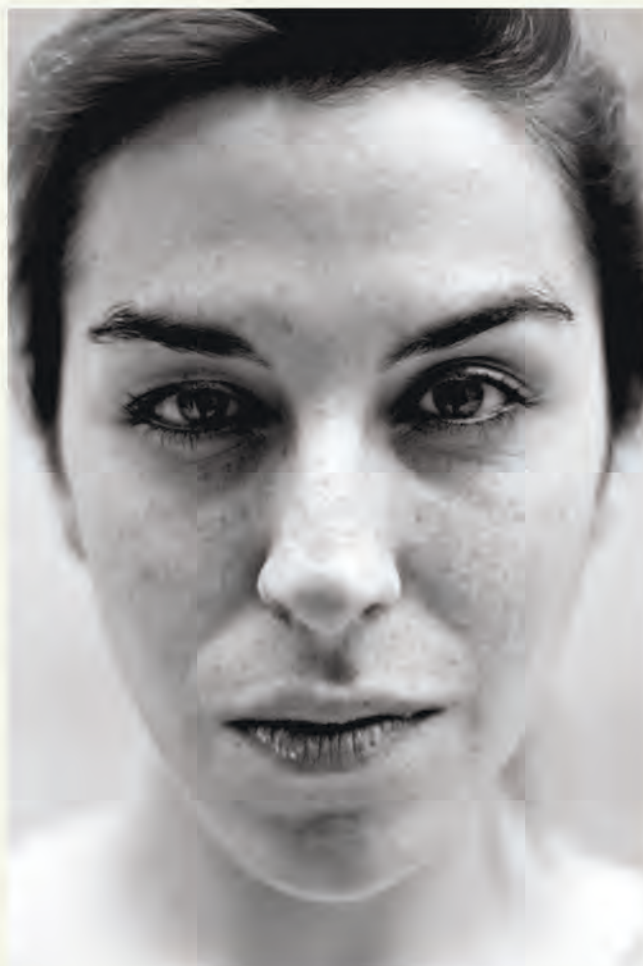
Metteur en scène et comédienne formée aux cours Jean Périmony, à la London Academy of

Music and Dramatic Arts et à la Royal Central School of Speech and Drama.

Après avoir travaillé en tant que comédienne les pièces comme « Tartuffe » de Molière, « La chambre » de Pinter ou « Forêt » de Mouawad, Hélène part deux ans à Londres afin de peaufiner sa formation d'actrice et de metteur en scène.

S'essayant à tout les genres, elle travaillera aussi bien la performance artistique avec « Another Bald Dead Woman » à Central St-Martins : les classiques comme « Macbeth » de Shakespeare ; au cinéma avec le petit rôle de l'hôtesse dans « Les Animaux Fantastiques : les crimes de Grindelwald » ; la comédie musicale comme « The Red Wessex » ; et enfin les pièces pour enfants avec le rôle titre de la pièce pakistanaise « Jungly Jadoogar ».

Aujourd'hui revenue en France, elle travaille en tant qu'assistante metteur en scène à Disneyland Paris sur plusieurs shows, notamment l'un des tout premiers consacré à l'univers Marvel « Stark Expo : une énergie pour demain ».





## **N**alérie DELVA (Mrs Cheveley)

Comédienne, directrice artistique et scénariste formée au cours Jean Perimony, Blanche Salant et au cours Le Foyer durant laquelle elle fait un travail très approfondi sur l'œuvre d'Oscar Wilde, Harold Pinter, Alfred de Musset, Racine, mais aussi abordé des auteurs comme Fassbinder, Hanoch Levin, Bergman, Ribes, Dubillard, ou Pommerat. Elle a eu l'occasion de jouer au théâtre Tristan Bernard à Paris.

Elle crée en 2016 la compagnie de La Lune Pourpre qui produit un premier spectacle, florilège de nombreux auteurs classiques dans *L'amour s'en va, mon cœur s'arrête ?* pour le festival off d'Avignon et mis en scène par Hélène Darche, puis un second spectacle *Pour ses beaux yeux de René de Obaldia* en hommage à ses 100 ans également mis en scène par Hélène Darche en création pour le festival d'Avignon 2018. Elle joue des rôles principaux dans ces deux spectacles.  
Depuis début 2018, elle se consacre à l'écriture scénaristique et travaille en tant que coréalisatrice sur plusieurs courts-métrages destinés au concours Arte et Nikon.





## **Damien GUILLON (Sir Robert Chiltern)**

Damien fait ses premiers pas sur les planches en 2011. Une année de boulimie pendant laquelle il multiplie les rôles grâce aux ateliers de la Compagnie "Par les Mots et Merveilles" et de la Maison des Marronniers de Saint Mandé.

L'année suivante il interprète Fred dans Cuisine et Dépendances, avec La Fabrique du Comédien. C'est à cette époque qu'il découvre l'improvisation, une passion qui devient sa principale activité théâtrale pendant 3 ans.

Après avoir suivi les cours des Impronauts, animés par la compagnie d'improvisation Eux, il crée, avec des amis, la troupe PopCorn.

L'appel du texte et l'envie d'apprendre le guide vers le cours de Jean-Laurent Cochet, qu'il suit depuis début 2015.

En 2016 il interprète le rôle principal Kalialyev dans Les Justes de Camus, au Comédie Nation

En 2017 il devient L'ours de Tchekhov et un domestique Belge dans Les Pavés de L'ours de Feydeau.







## **athieu PIRRO**

Mathieu Pirro né en 1972 est pianiste chanteur, auteur compositeur interprète. Il a publié cinq disques sous son nom.

Il s'est consacré au théâtre dans un deuxième temps, et après une formation initiale en art dramatique au conservatoire d'Avignon, a joué plusieurs pièces d'Israel Horovitz ainsi que les Bons bourgeois de René de Obaldia au festival d'Avignon 2018 sous la direction de Myrtille Buttner.





## **Marie SIX DE DIEULEVEULT (Lady Chiltern)**

Originnaire de la région sarthoise, Marie se découvre en 2008 une passion pour le théâtre sous la direction de Sylvie Imbert au Lycée Français de Madrid. De retour en France, elle sera accompagnée par Philippe Cottenet Emma Morin dans ses recherches lors de son épreuve du Baccalauréat option lourde théâtre.

En 2014, elle intègre le cours d'art dramatique Jean Périmony et le Conservatoire Frédéric Chopin où elle obtiendra son diplôme en 2017 avec la mise en scène de son adaptation de "Hibernatus " de Jean-Bernard Luc. Entre temps, elle parcourt les Etats-Unis pour la création d'un moyen métrage indépendant "Pacific Mermaid", réalisé par Alexis Barbosa. Elle rejoindra par la suite l'agence ALEO, dirigée par David Subtil. Entre tournages, cours de danse, peinture, voyages et écriture, on la retrouve en 2018 dans "Les Fourberies de Scapin" mise en scène par Camille Taquoy et plus récemment dans "Grandir dans l'Allemagne Nazie" par Anne Hérold. Elle prépare également un rôle majeur dans un long-métrage avec une sortie prévue pour 2021.





## VII - LA COMPAGNIE « ICI ET LÀ »

La compagnie « Ici et là » est une association loi 1901 siégeant dans les Hauts de France. Elle réunit dans son bureau des passionnés de théâtre, désireux d'apporter tout leur soutien à la création d'œuvres originales et de porter la parole de grands auteurs qui trouvent encore une résonance dans notre siècle et notre société.

Ses créations, sous l'ancien nom « La lune pourpre » :

2016 : L'amour s'en va, mon cœur s'arrête. Adaptation et mise en scène par Hélène Darche au théâtre du vieux balancier à Avignon.

2017 : Co-production de « Au seuil de la vie » mise en scène par Hélène Darche à l'espace St Martial à Avignon.

2018 : Pour ses beaux yeux de René de Obaldia mise en scène par Hélène Darche à l'espace Alya à Avignon.

Ici et là a aussi et surtout une vocation internationale qui se décline sur 3 axes :

- Permettre à tous les amoureux du théâtre qui se sont expatriés de retrouver le temps d'une pièce la beauté et la subtilité des mots de la langue française qu'on finit par oublier en vivant loin.
- Permettre à des étrangers de découvrir les auteurs français traduits en langue anglaise,
- Proposer du théâtre en langue anglaise en France et plus particulièrement s'adressant aux lycéens.

**Contact : [icietlacompanie@gmail.com](mailto:icietlacompanie@gmail.com)**

**Valérie Delva 0608856440**



